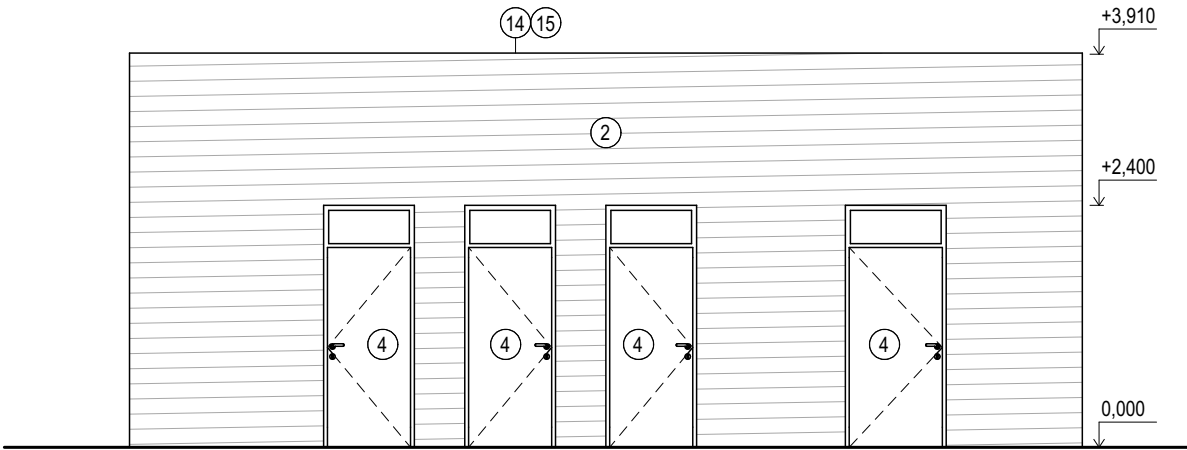


VEŘEJNÉ WC - TECHNICKÉ POHLEDY - M1:75



VÝPIS POVRCHOVÝCH ÚPRAV

- ② PROBARVENÁ BETONOVÁ PŘEDSTĚNA - CHARAKTER DUSANÉHO BETONU, BAREVNOST TEPLÁ ZEMITÁ TYPICKÁ PRO REGION KONGO
- ④ VÝPLNĚ OTVORŮ - MATERIÁL HLINÍK, BAREVNOST TEPLÁ ZEMITÁ TYPICKÁ PRO REGION KONGO
- ⑭ POLOINTENZIVNÍ VEGETAČNÍ STŘECHA
- ⑮ OPLECHOVÁNÍ ATIKY, MATERIÁL HLINÍK, ŠEDÝ BARVA

- VYHOTOVENO NA PODKLADU: I. VÝŠKOPISNÉHO A POLOHOPISEHNÉHO GEODETICKÉHO ZAMĚŘENÍ, II. INŽENÝRSKO-GEOLOGICKÉHO PRŮZKUMU, III. RADONOVÉHO POSUDKU, IV. HYDROGEOLOGICKÉHO PRŮZKUMU, V. ARCHITEKTONICKÉ STUDIE "PAVILON PRO STAROSVĚTSKÉ PRIMÁTY "KONŽSKÝ PRALES"" ZPRACOVANÉ VERSUM ARCHITEKTI, S.R.O. Z 10/2022,VI. EXISTENCE SÍTÍ; A DALŠÍCH PODKLADŮ. KOMPLETNÍ VÝČET VŠECH PODKLADŮ JE UVEDEN V ČÁSTI A.PRŮVODNÍ LIST, BOD. A.2 SEZNAM VSTUPNÍCH PODKLADŮ. POLOŽKY II. AŽ IV. JSOU PŘÍLOHOU TĚTO DOKUMENTACE JAKO JEJÍ NEDÍLNÁ SOUČÁST

- NESLOUŽÍ JAKO DOKUMENTACE PRO PROVEDENÍ STAVBY!
- NESLOUŽÍ JAKO DOKUMENTACE PRO VÝBĚR ZHOTOVITELE!

0,000 = 167,020 m n.m. , B.p.v./SOUŘADNICOVÝ SYSTÉM S-JTSK

ZOOLOGICKÁ ZAHRADA ÚSTÍ NAD LABEM, PŘÍSPĚVKOVÁ ORGANIZACE, DRÁŽDANSKÁ 23, 400 07, ÚSTÍ NAD LABEM		
PAVILON PRO STAROSVĚTSKÉ PRIMÁTY "KONŽSKÝ PRALES"		
STUPEŇ: DOKUMENTACE PRO POVOLENÍ STAVBY		
AUTOŘI: MARTIN HUDEC, MARCHD ING. JIŘÍ DRTIL ING. ARCH. IVETA NOVOTNÁ ING. ARCH. LUKÁŠ KLOZ		
ČÁST: D.1.1.2.3. ZÁKLADNÍ POHLEDY		STAVEBNÍ OBJEKT: SO 02
VEDOUCÍ PROJEKTANT: MARTIN HUDEC, MARCHD	FIRMA: Versum architekti, s.r.o. IČ: 11791080 VRCHLICKÉHO SAD 1894/4 602 00 BRNO	
ZODPOVĚDNÝ PROJEKTANT: MARTIN HUDEC, MARCHD		
VYPRACOVAL: ING. JIŘÍ DRTIL		
KONTROLOVAL: MARTIN HUDEC, MARCHD		
NÁZEV VÝKRESU: VEŘEJNÉ WC - TECHNICKÉ POHLEDY		DATUM: ÚNOR 2025
		MĚŘITKO: 1:75
		PARÉ: ČÍSLO VÝKRESU: D.1.1.2.3.2